



ATTIQUE 3.5 PIÈCES LUMINEUX À MONTHEY

1870 Monthey | Référence : 6076673

CHF 344'000.-

ATTIQUE 3.5 PIÈCES LUMINEUX À MONTHEY

CH-1870 Monthey | **CHF 344'000.-**



EN VENTE UNIQUEMENT CHEZ DRAPEL IMMOBILIER

Situé à deux pas du centre commercial Manor à Monthey, cet agréable appartement en attique de 3.5 pièces séduit par sa situation centrale, sa luminosité et son cadre de vie pratique au quotidien.

Niché au dernier étage de l'immeuble, cet appartement en attique bénéficie d'une belle luminosité naturelle et d'un agréable balcon permettant de profiter pleinement des beaux jours.

Actuellement loué, ce bien constitue une opportunité intéressante tant pour un investisseur que pour un futur acquéreur souhaitant bénéficier, à terme, d'un appartement en attique idéalement situé. Il présente un beau potentiel de mise en valeur et permettra à ses futurs propriétaires de le personnaliser et de le remettre au goût du jour selon leurs envies.

L'appartement se compose comme suit :

- Hall d'entrée
- Cuisine entièrement agencée
- Salon avec accès au balcon
- 2 chambres à coucher
- 1 salle d'eau avec douche, lave-mains et WC

Une cave ainsi qu'un galetas complètent ce bien.

Une place de parc extérieure est disponible en sus du prix de vente pour CHF

CARACTÉRISTIQUES

Référence: **6076673**

Type: **Appartement PPE**

Disponibilité: **A convenir**

Pièces: **3.5**

Chambres: **2**

Sanitaire: **1**

Situé au: **Attique**

Surface habitable: **~ 70 m²**

Année de construction: **1960**

Dernières rénovations: **2019**

Type de chauffage: **A distance**

Eau chaude sanitaire: **A distance**

Installation chauffage: **Radiateur**

15'000.–.

Les copropriétaires bénéficient également d'infrastructures communes comprenant une buanderie, un local à vélos ainsi qu'un vaste jardin en copropriété, idéal pour profiter des beaux jours dans un environnement agréable.

Réputée pour son dynamisme et sa qualité de vie, Monthey offre un large éventail de commerces, d'infrastructures, de loisirs et d'activités culturelles accessibles à pied depuis le bien. Sa situation privilégiée au cœur du Chablais permet de rejoindre aisément les stations alpines, les rives du Lac Léman ainsi que de nombreux espaces naturels propices à la détente et aux activités de plein air. Les principaux axes routiers se trouvent à proximité immédiate, facilitant les déplacements quotidiens dans toute la région.

Contactez-nous dès aujourd'hui pour organiser une visite et découvrir tout le potentiel de ce bien idéalement situé.

Retrouvez également l'ensemble de nos biens immobiliers en vente sur notre site.

Les photographies présentées dans cette annonce sont non contractuelles.

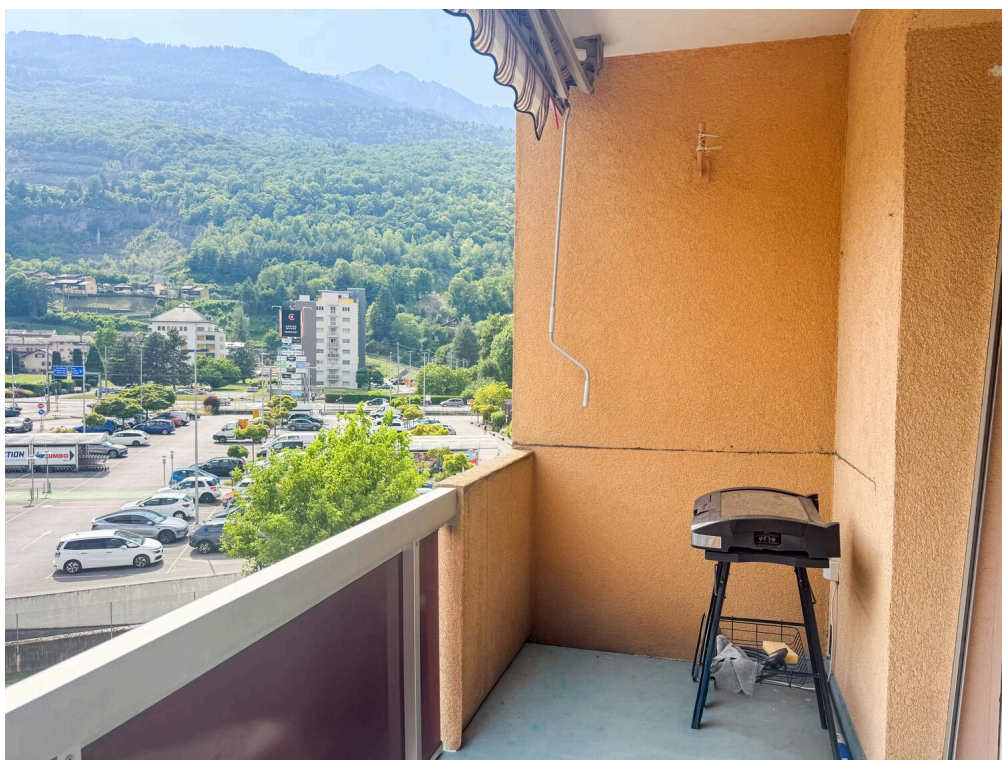
CONTACT VISITE

Monsieur Service des ventes

E-mail : contact@drapelimmobilier.ch

Tél. : 0798729802

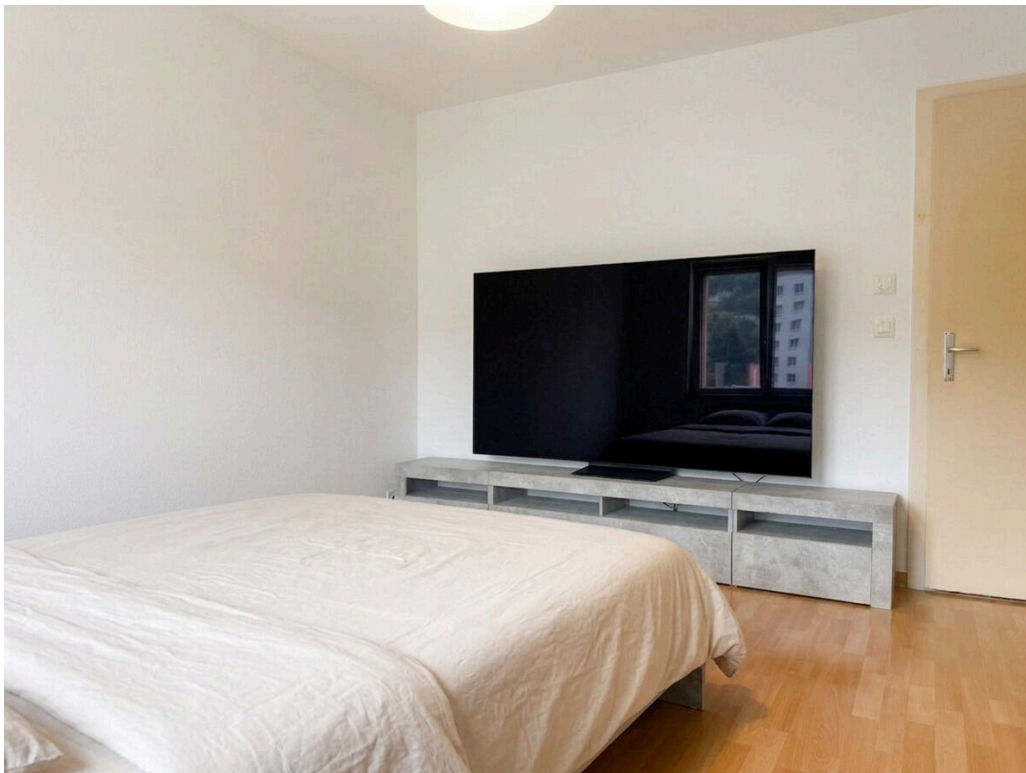
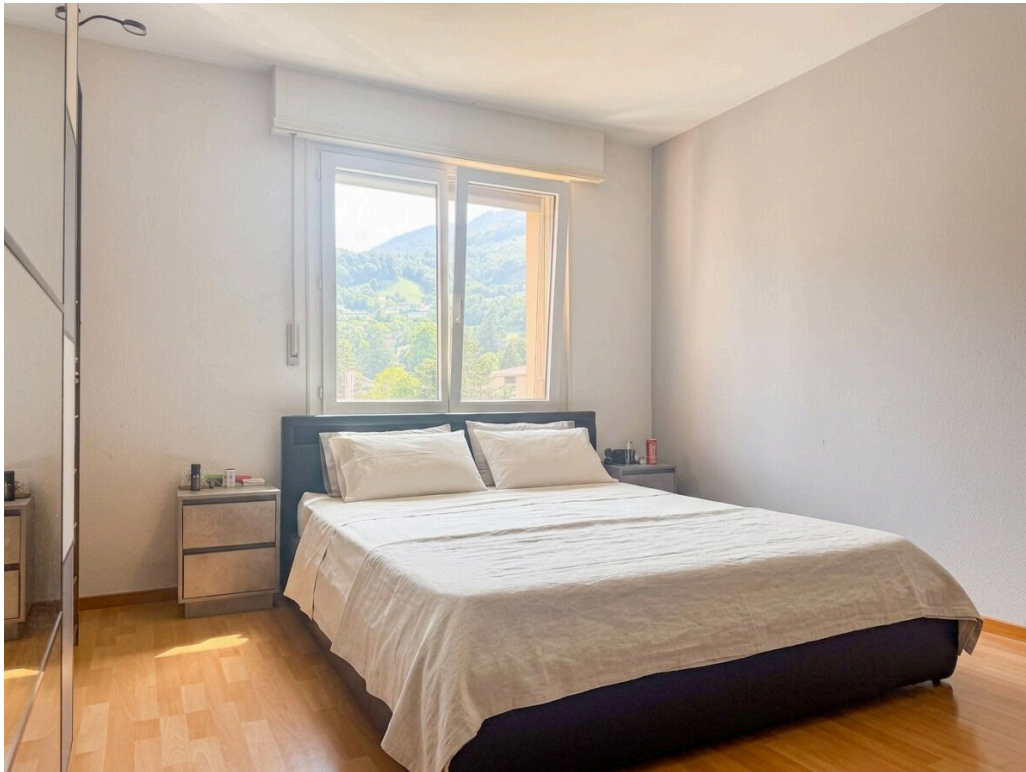
VUE EXTÉRIEURE

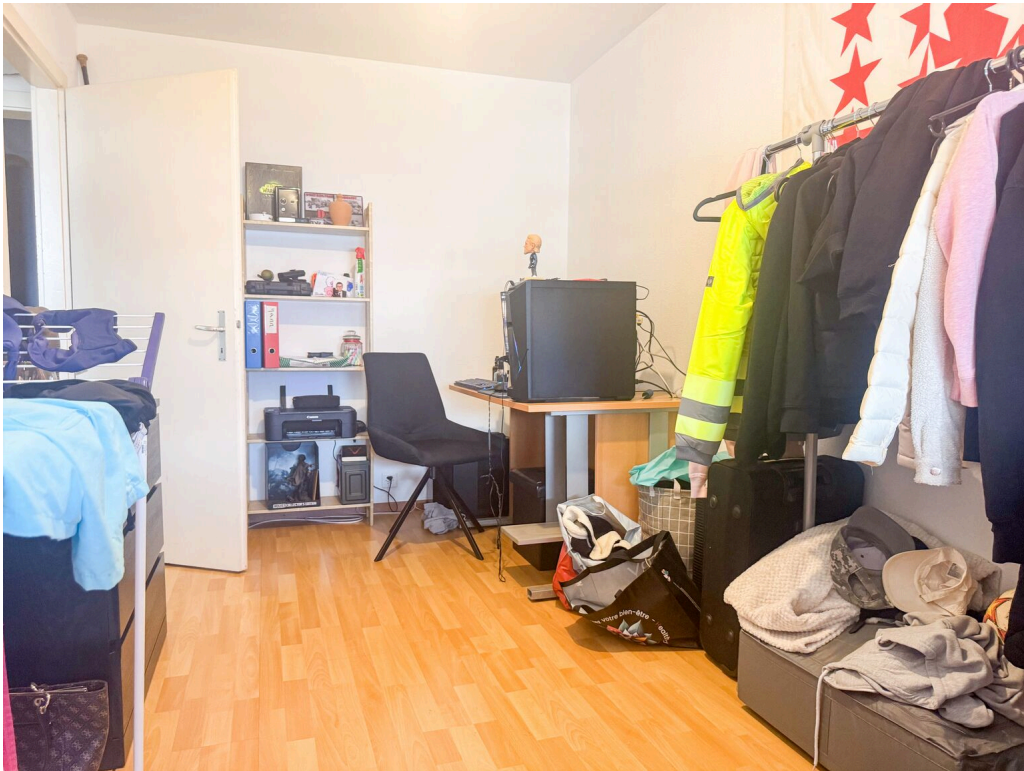




VUE INTÉRIEURE










PLAN DE SITUATION





Vous êtes propriétaire et pensez à vendre ?


Nos clients recherchent :

- Appartement
- Maison
- Villa
- Immeuble de rendement
- Terrain

DRAPEL
IMMOBILIER

 drapelimmobilier.ch

 ochristin@drapelimmobilier.ch

 +41 79 872 98 02

