



## **APPARTEMENT 4.5 PIÈCES AVEC GRANDE TERRASSE ET VUE DÉGAGÉE PORT-VALAIS**

1897 Les Evouettes | Référence : 6062643

**CHF 678'000.-**

## APPARTEMENT 4.5 PIÈCES AVEC GRANDE TERRASSE ET VUE DÉGAGÉE PORT-VALAIS

CH-1897 Les Evouettes | **CHF 678'000.-**



### EN VENTE UNIQUEMENT CHEZ DRAPEL IMMOBILIER

Découvrez ce superbe appartement de 4.5 pièces situé au 1<sup>er</sup> étage d'une villa en PPE composée de seulement 3 logements, niché dans un environnement calme et verdoyant aux Evouettes d'Amont, à seulement 5 minutes du Bouveret.

Ce bien de 125 m<sup>2</sup> habitables, construit en 2007, séduit par sa luminosité, ses volumes et son excellente distribution des espaces.

La pièce de vie s'ouvre sur une cuisine moderne et un séjour chaleureux, sublimé par un poêle qui apporte charme et convivialité. Une grande terrasse ainsi qu'un balcon prolongent l'espace de vie et offrent une belle vue dégagée sur les montagnes et la plaine.

Le bien se compose comme suit :

- Hall d'entrée
- Cuisine ouverte sur un spacieux séjour avec poêle à bois
- Accès à une grande terrasse et un balcon
- 3 chambres à coucher, dont une suite parentale avec salle de douche, lave-mains et WC
- Réduit
- 1 salle d'eau avec baignoire, lave-mains et WC

Deux places de parc extérieures complètent ce bien (CHF 20'000.- en sus du prix affiché). Une buanderie commune est également à disposition. Le bien

### CARACTÉRISTIQUES

Référence: **6062643**

Type: **Appartement PPE**

Disponibilité: **A convenir**

Pièces: **4.5**

Chambres: **3**

Sanitaires: **2**

Situé au: **1er étage**

Surface habitable: **125 m<sup>2</sup>**

Année de construction: **2007**

Dernières rénovations: **2024**

Type de chauffage: **Pompe à chaleur**

Eau chaude sanitaire: **Pompe à chaleur**

Installations chauffage: **Sol, Poêle**

bénéficie également d'un jardin commun, offrant un agréable espace extérieur partagé.

L'accès direct à la H144 permet de rejoindre rapidement Monthey, Aigle, Lausanne ainsi que les principaux axes routiers de la région. Le tunnel de déviation a par ailleurs contribué à offrir un cadre de vie particulièrement calme et agréable au village des Evouettes. La gare des Evouettes est accessible en seulement 10 minutes à pied, un atout appréciable pour les déplacements du quotidien, que ce soit en direction du Bouveret, de Monthey ou des communes environnantes.

Entre lac et montagnes, la commune de Port-Valais offre un cadre de vie recherché, alliant nature, loisirs et proximité des commodités. Le village du Bouveret, tout proche, complète idéalement cette qualité de vie avec ses commerces, son port et ses activités de loisirs.

Contactez-nous dès aujourd'hui pour organiser une visite et découvrir tout le potentiel de ce bien rare sur le marché des Evouettes.

Retrouvez également l'ensemble de nos biens immobiliers en vente sur notre site.

**Les photographies présentées dans cette annonce sont non contractuelles.**

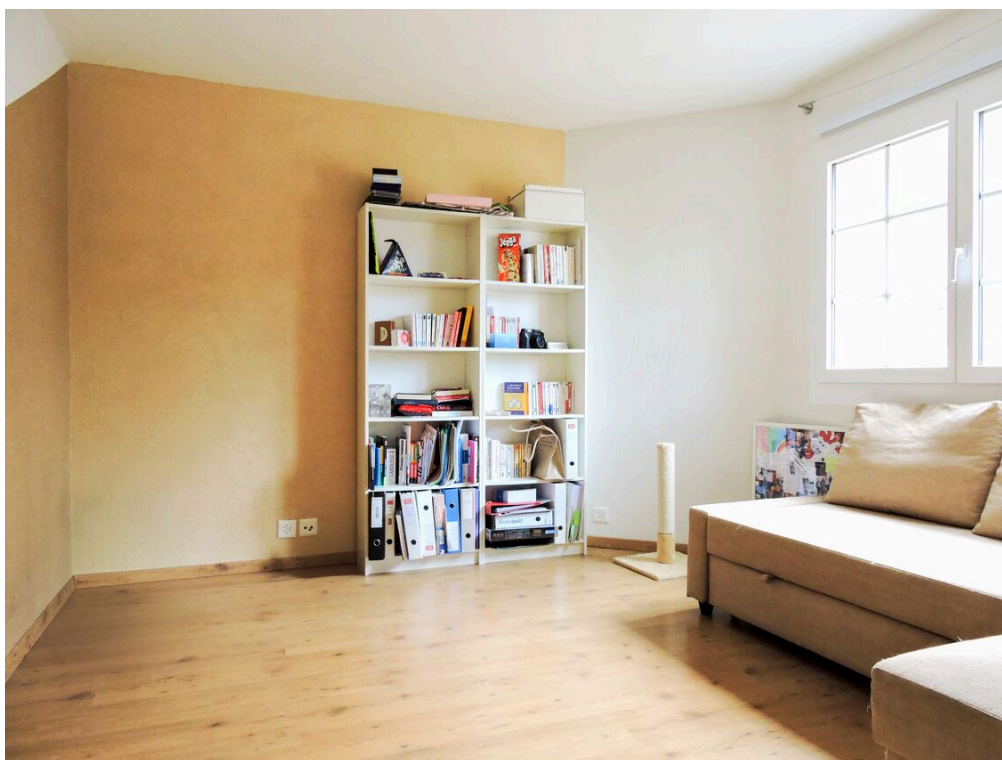
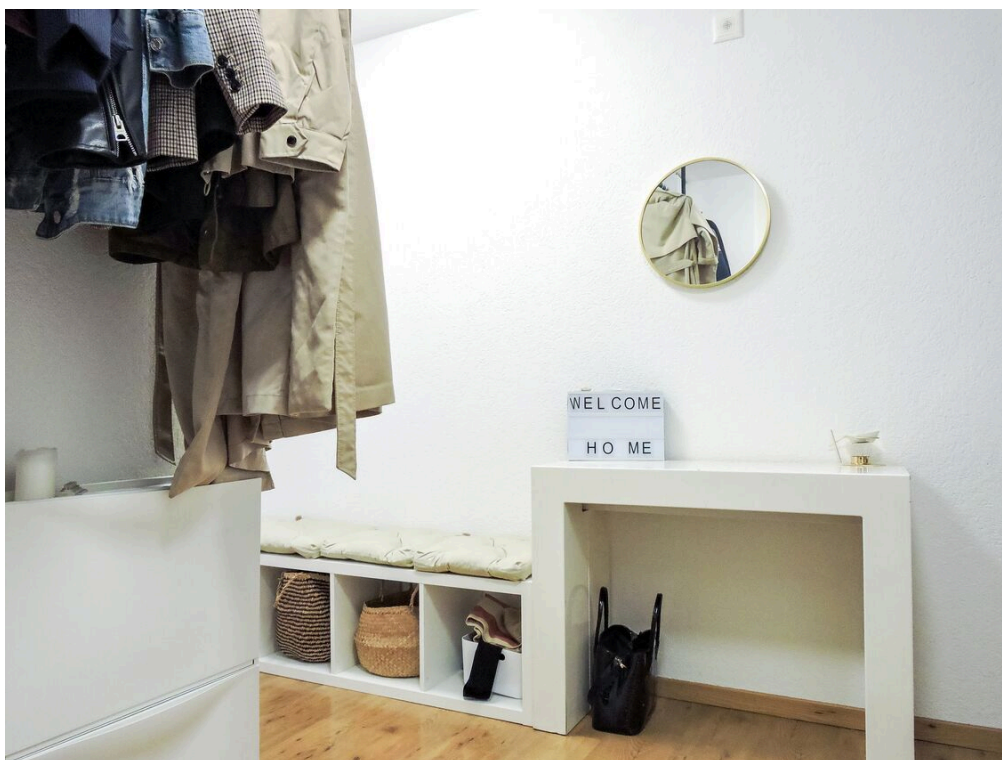
#### **CONTACT VISITE**

Monsieur Service des ventes

E-mail : [contact@drapelimmobilier.ch](mailto:contact@drapelimmobilier.ch)

Tél. : 0798729802

**VUE INTÉRIEURE**







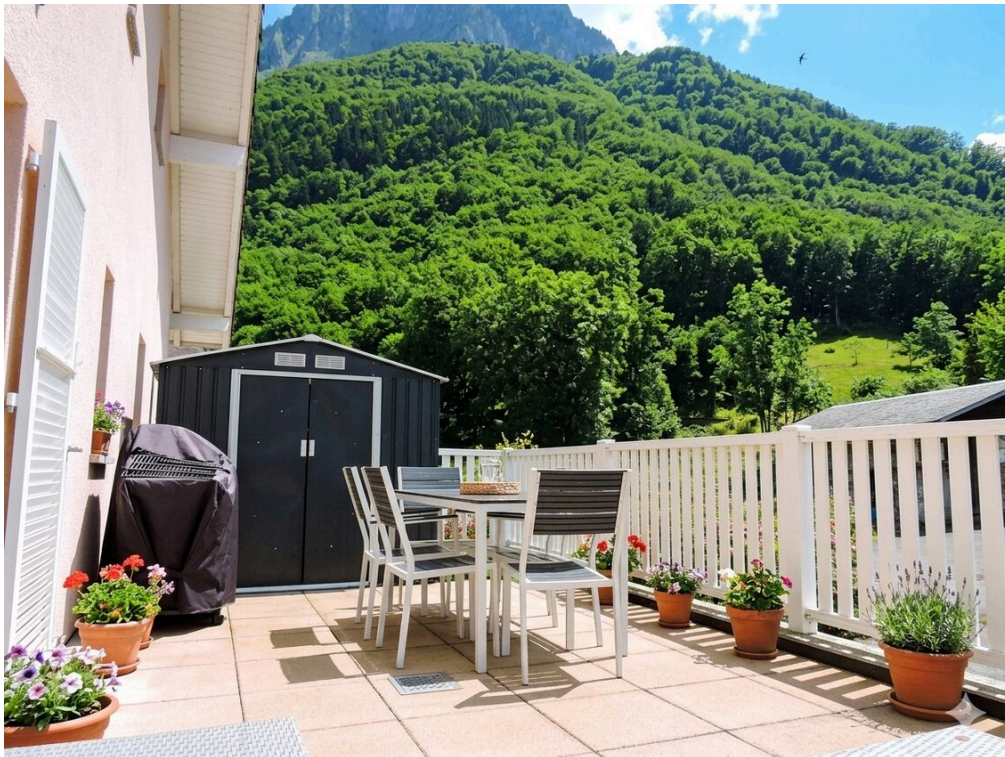









**VUE EXTÉRIEURE**





**PHOTO(S)**





**Vous êtes propriétaire et pensez à vendre ?**


Nos clients recherchent :

- Appartement
- Maison
- Villa
- Immeuble de rendement
- Terrain

**DRAPEL**  
IMMOBILIER

 [drapelimmobilier.ch](http://drapelimmobilier.ch)

 [ochristin@drapelimmobilier.ch](mailto:ochristin@drapelimmobilier.ch)

 +41 79 872 98 02

